

# 一氧化碳探测模块

## GD300-CO-100

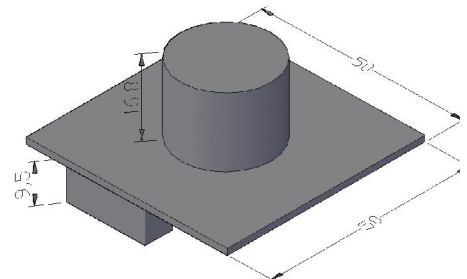
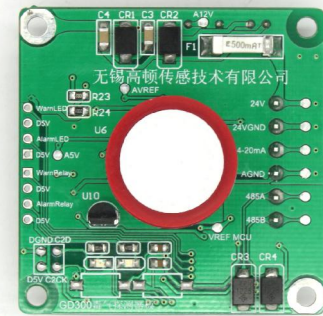
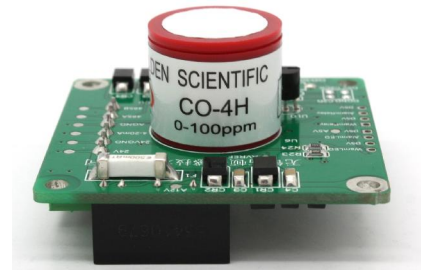


**简介:** GD300-CO-100 有毒气体探测模块用于准确检测 0-100ppm 量程的一氧化碳气体。探测模块出厂时已作标定, 上电即用。模块采用先进的微电子和单片机技术, 提供 4-20mA 和 RS485 两种输出, 其中 RS485 输出遵从 MODBUS RTU 协议, 可以将多个模块组网使用, 也可将模块连接到带有 RS485 输出的上位机上, 非常便于用户进行二次开发。GD300 使用高顿制造的 CO-4H 电化学一氧化碳传感器, 传感器是可更换的。探测器模块操作简单, 也很容易重新标定, 适用于长期安全检测, 是保护生命和财产免遭毒气危害的理想探测报警器。

**应用:** 石油气体生产、处理和提炼、化工厂、化肥生产、农业物联网、智能家居、污水处理、制药、食品饮料、汽车、电镀处理、采矿、军事等行业的安全检测、环保监测和生产过程控制等领域。

### 性能参数

测量气体:	一氧化碳 (CO), 0-100ppm
工作原理:	电化学式 (燃料电池型电化学传感器)
规格:	4-20mA/RS485 输出 (MODBUS RTU 协议)
测量范围:	0-100ppm
检测误差:	< ±3%FS (满量程)
重现性:	2 %
响应时间:	T90 < 30 秒
分辨率:	1ppm
适用温度:	-20°C 至 +50°C
适用压力:	大气压 ± 10%
适用湿度:	15 to 90% RH (相对湿度)、无凝露
波特率:	9600 (可根据客户要求定制)
继电器:	提供 4 组 5V TTL 电平输出
工作电源:	24V ± 5% DC/0.5A
功耗:	<1W
4-20mA 接线方式:	四线
RS485 连接方式:	串联连接, 可连接 32 个设备
通信距离:	1000 米
重量:	24g
长期飘移:	<5% 信号损失/年
执行标准:	GB12358-2006



文件: GD300-CO-100 技术参数  
版本: v1.3 2013-11-28

网址: [www.goldensensor.com](http://www.goldensensor.com); [www.goldensensor.cn.alibaba.com](http://www.goldensensor.cn.alibaba.com)  
电话: 0510-85629653、189-2111-7577、189-2128-2077  
地址: 无锡市高浪东路 999 号国家传感信息中心 B1-502